

Cosenza  
Corso Telesio

ROTARY CLUB COSENZA

**COSENZA...**  
**C'ERA UNA VOLTA**  
A CURA DI SERGIO NUCCI

*Falco Editore*





Rotary Club Cosenza

Distretto 2100

a.r. 2016/2017

# COSENZA... C'ERA UNA VOLTA

Ideato e realizzato da

Sergio Nucci

Iconografia raccolta e catalogata da:

Francesco Gentile

Alfredo Salzano

Silvio Cavalcanti

*Falco Editore*



ISBN: 978-88-6829-282-9

© 2017 Falco Editore  
Piazza Duomo, 19  
87100 COSENZA  
tel. 0984.23137  
e-mail: [info@falcoeditore.com](mailto:info@falcoeditore.com)  
[www.falcoeditore.com](http://www.falcoeditore.com)

Finito di stampare nel mese di maggio 2017  
per conto di Falco Editore

È vietata la riproduzione, anche parziale o ad uso interno o didattico,  
con qualsiasi mezzo effettuata, non autorizzata dall'Editore in ogni Paese

*Alle mie tre Elle: Letizia, Ludovica e Lorenza*

*La memoria della maggior parte degli uomini è  
un cimitero abbandonato, dove giacciono senza  
onori i morti che essi hanno cessato di amare.  
Ogni dolore prolungato è un insulto al loro oblio.*

Marguerite Yourcenar  
*Memorie di Adriano*



## “Cosenza ... C’era una volta”

Ogni progetto editoriale genera in chi lo ha pensato, costruito e realizzato un turbinio di emozioni che sembra svanire con il fatidico “visto, si stampi”. In realtà, si tratta di sensazioni che ti accompagneranno anche dopo, fino a quando non sfoglierai quell’idea che hai tramutato in realtà e che spera davvero possa incontrare il favore dei lettori.

Quando poi il progetto è intimamente legato, non solo alla tua, ma alla vita di tante persone che conosci, o che hai incrociato nel tuo cammino, allora davvero desideri che le stesse sensazioni che hai vissuto tu, per incanto, si trasferiscano con la passione e l’amore che ti hanno ispirato.

Le foto raccolte in questo libello provengono, per lo più, dalla collezione di un cosentino trapiantato da più anni a Roma, Francesco Gentile, che fin da subito ha approvato e sostenuto l’iniziativa editoriale. Francesco Gentile, così come Silvio Cavalcanti e Alfredo Salzano - preziosi curatori della raccolta - hanno inteso contribuire a questo progetto con i medesimi sentimenti che hanno animato me: un gesto d’amore nei confronti della nostra Cosenza.

Tutti, indistintamente, abbiamo pensato che fosse importante che restasse traccia di questo patrimonio iconografico, impressionandolo sulle pagine di una pubblicazione che, seppur non pretenziosa, testimonia il cordone ombelicale che Cosenza mantiene sempre con i suoi figli.

Le foto narrano di una città che, dai primi del novecento e fino agli anni 40, progressivamente cresce e si espande. Una Cosenza ancora lontana dalla ricostruzione e dal boom economico e della quale, giorno dopo giorno, perdiamo memoria. Una Cosenza che, adagiata sui sette colli, senza frenesie scende a valle e attraversa i suoi fiumi.

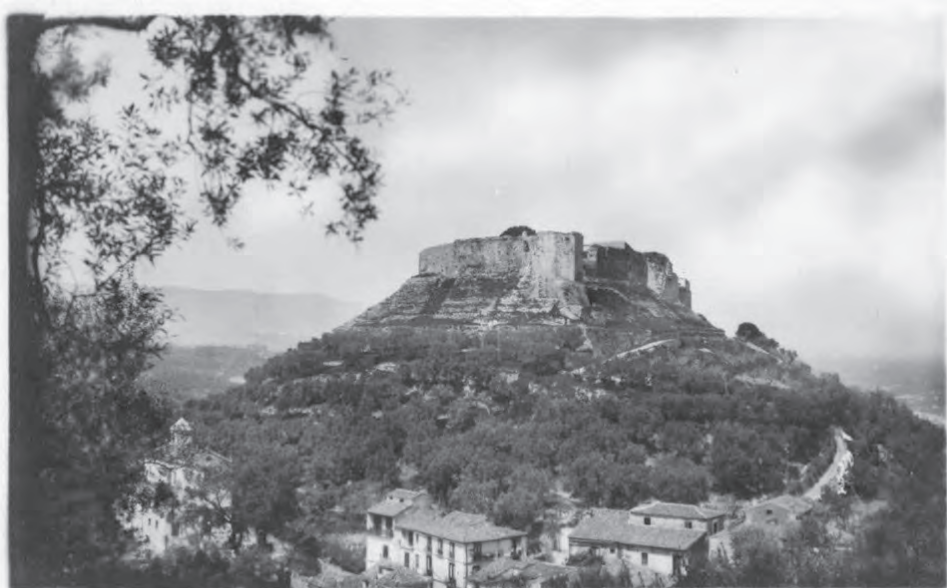
In fondo, la città impressa in queste pagine è quella costruita nel corso di tanti secoli e fortunatamente arrivata ai giorni nostri, più che per conscia volontà per indifferenza e disinteresse. Una città che flebilmente si riconsegna al visitatore che decide di inerpinarsi tra i suoi suggestivi vicoli per assaporare quegli odori e quei profumi di tempi che furono.

Questo e soltanto questo è stato raccontato in queste pagine, prendendo a piene mani dall'album dei ricordi di quanti hanno conservato con tanto sentimento queste tracce un po' sbiadite di ciò che è stato.

*Sergio Nucci*

Presidente Rotary Cosenza a.r. 2016/2017





COSENZA - IL Castello

Il Castello da Portapiana, 1920 ca  
(Collezione Gentile)



Il Castello da via Paradiso, 1920 ca  
(Collezione Gentile)

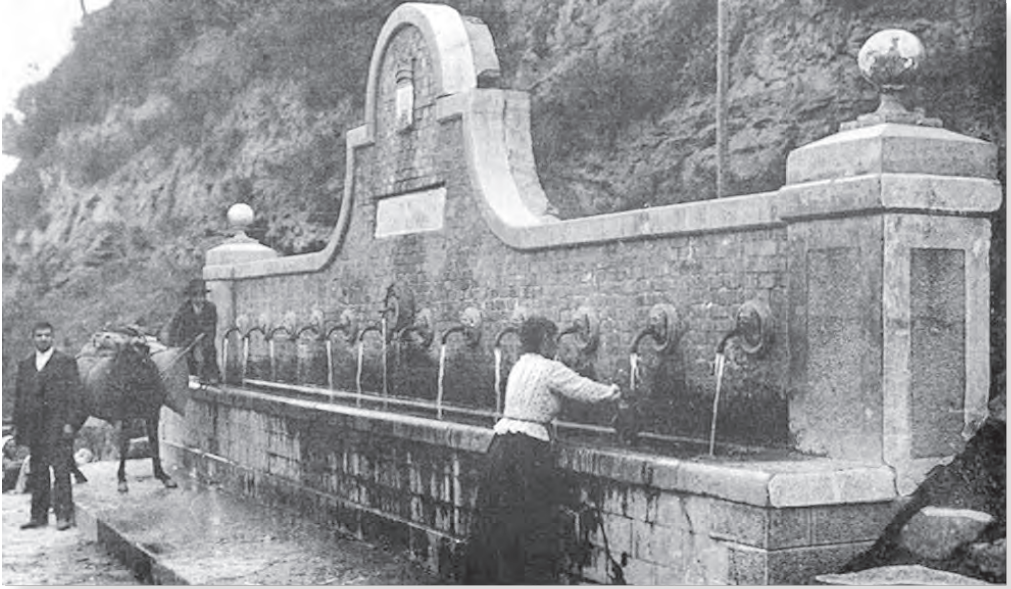




Ricovero Umberto I, 1920 ca  
(Collezione Gentile)



Archi di Ciaccio, 1920 ca  
(Collezione Salzano)



Fontana Tredici Canali, 1900 ca  
(Collezione Salzano)



San Francesco d'Assisi, 1900 ca  
(Collezione Gentile)





Ruderi Santa Maria Ancillarum Dei, 1930 ca  
(Collezione Cavalcanti)



Palazzo Sersale e Monastero delle Vergini, 1910 ca  
(Collezione Cavalcanti)

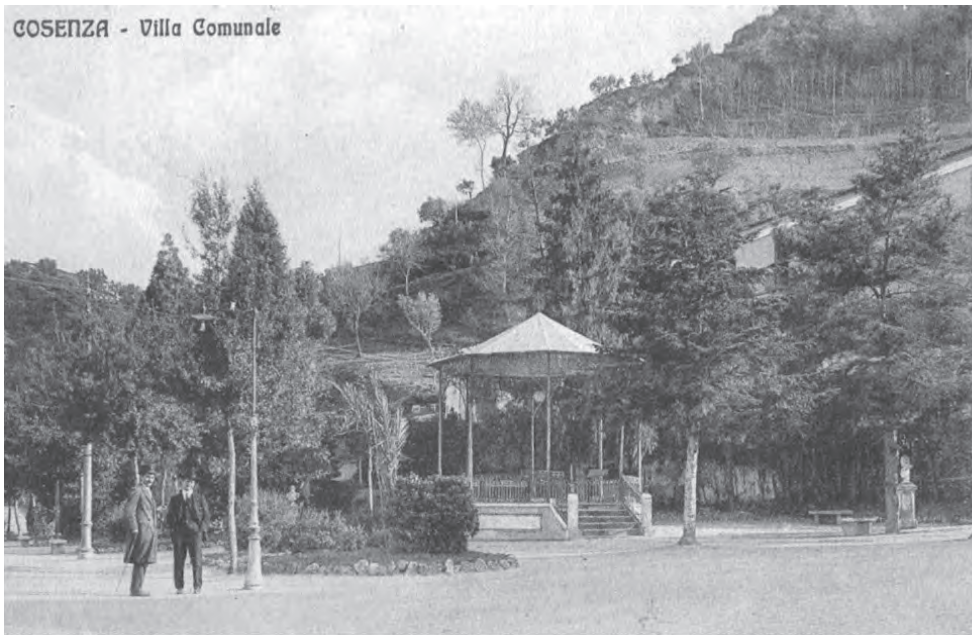


Villa Comunale, 1920 ca  
(Collezione Gentile)



Piazza XV Marzo - Monumento ai martiri del 1844, 1925 ca  
(Collezione Gentile)





Villa Comunale, 1920 ca  
(Collezione Gentile)



Villa Comunale, 1910 ca  
(Collezione Gentile)



Villa Comunale Monte Chierico, 1925 ca  
(Collezione Salzano)



Villa Comunale Corso Guicciardini, 1925 ca  
(Collezione Gentile)



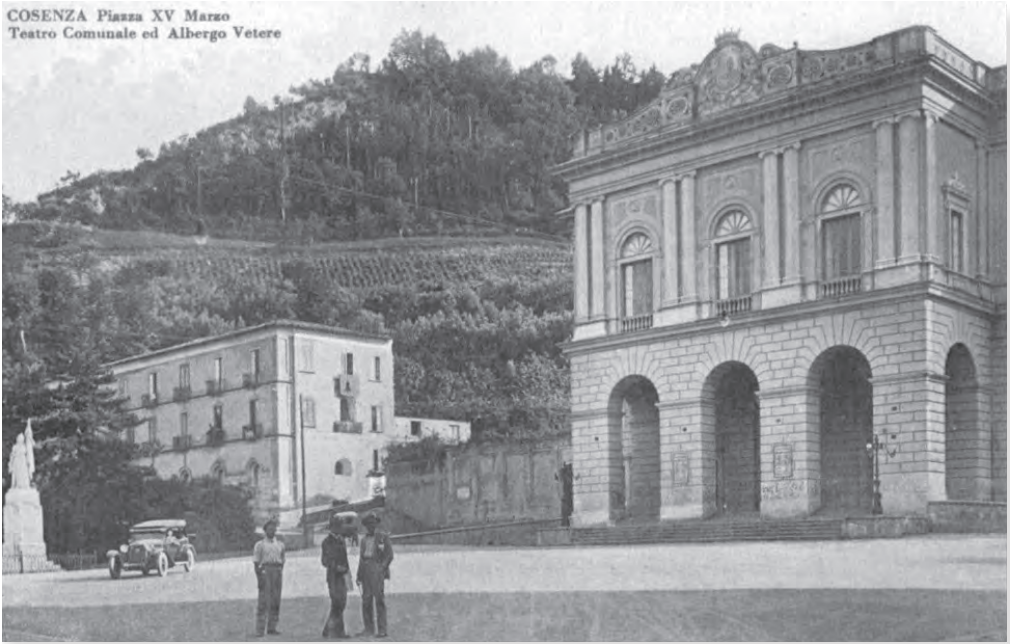


Cosenza - Palazzo della Prefettura  
Piazza XV Marzo - Palazzo Prefettura, 1914  
(Collezione Gentile)



Piazza XV Marzo - Teatro Mobile, 1903  
(Collezione Gentile)

COSENZA Piazza XV Marzo  
Teatro Comunale ed Albergo Vetere



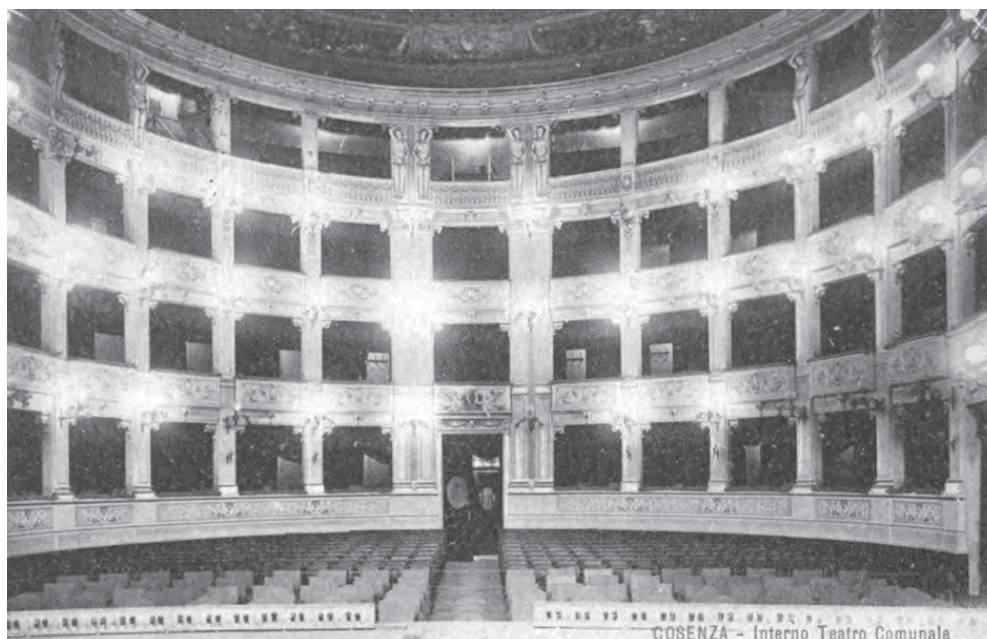
Piazza XV Marzo - Teatro Comunale e albergo Vetere,  
1930 ca (Collezione Gentile)

*Cosenza - Villa Comunale - Albergo Vetere*



Piazza XV Marzo - Ingresso Villa Comunale, 1920 ca  
(Collezione Gentile)





Teatro Comunale - Interno, 1930 ca  
(Collezione Gentile)



Piazza XV Marzo - Teatro e monumento ai Martiri  
del 1844, 1930 ca (Collezione Gentile)



Corso Telesio - Giostra Nuova, 1932  
(Collezione Gentile)



Largo Curatolo, 1900 ca  
(Collezione Gentile)





Giostra Nuova - Largo Curatolo, 1915 ca  
(Collezione Gentile)



Via Antonio Serra, 1920 ca  
(Collezione Gentile)



Regio Istituto Tecnico, 1920 ca  
(Collezione Salzano)



Regio Convitto Nazionale "B. Telesio", 1930 ca  
(Collezione Gentile)

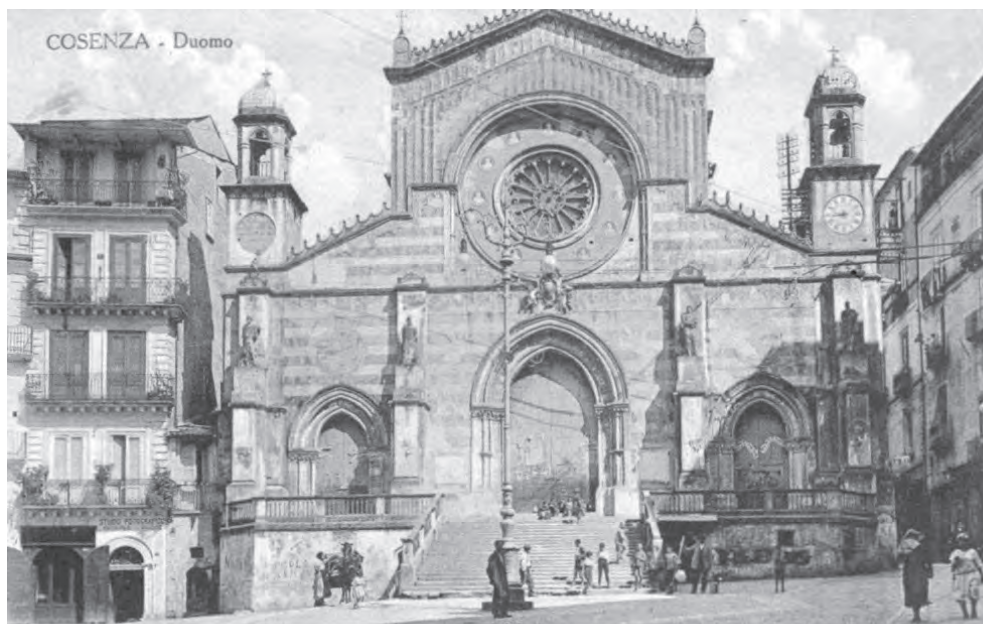




Piazza Arcivescovado, 1920  
(Collezione Gentile)



Tiburio del Duomo, 1945  
(Collezione Gentile)



Facciata del Duomo, 1910 ca  
(Collezione Gentile)



Piazza del Duomo, 1920 ca  
(Collezione Gentile)





Facciata del Duomo, 1935 ca (Collezione Gentile)



Piazza Piccola, 1900 ca  
(Collezione Salzano)



Piazza Piccola - Corso Telesio, 1920 ca (Collezione Salzano)



Attraversamento del Crati allo Spirito Santo, 1911  
(Foto Filippo Telesio - Collezione Salzano)





Chiesa di San Gaetano, 1920 ca  
(Collezione Cavalcanti)



Santa Maria della Pietà - Lavandaie nel Crati, 1911  
(Foto Filippo Telesio - Collezione Salzano)



Via dei Martiri - Chiesa Sant'Agostino, 1915 ca  
(Collezione Gentile)



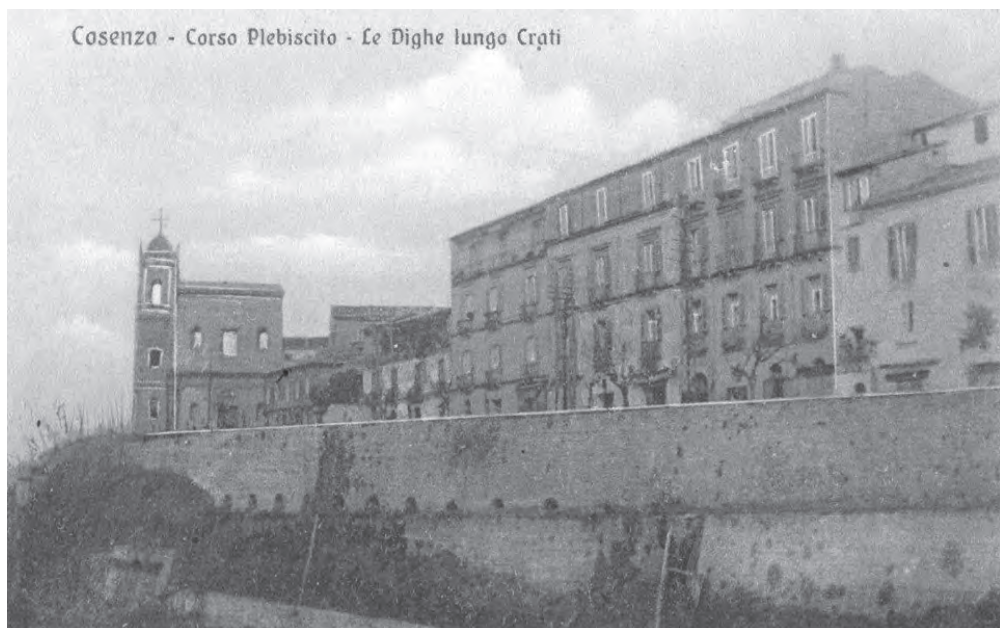
Via dei Martiri, 1915 ca  
(Collezione Gentile)





Cosenza - Nuovo corso e stazione Casali

Stazione Cosenza Casali, 1920 ca (Collezione Gentile)



Cosenza - Corso Plebiscito - Le Dighe lungo Crati

Corso Plebiscito, 1920 ca (Collezione Gentile)



Via Dei Martiri - Vallone di Rovito, 1920 ca  
(Collezione Gentile)



Fiume Crati - Lavori di risanamento, 1913  
(Collezione Salzano)

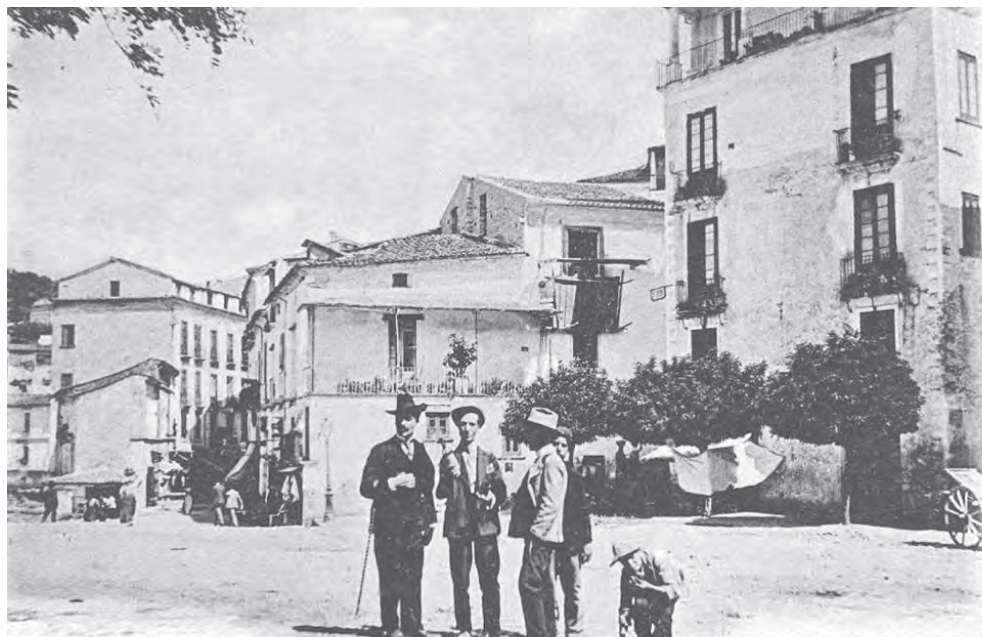




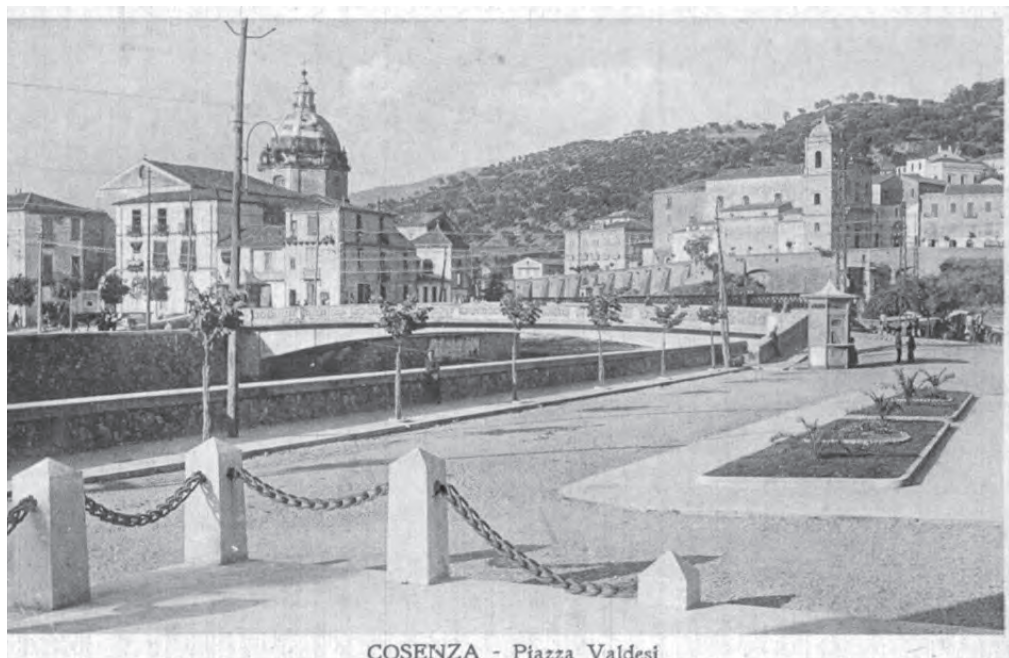
Lavori di arginatura del Crati, 1912  
(Foto Vincenzo Vocaturo - Collezione Salzano)



Cosenza - Un angolo del mercato  
Piazza dei Valdesi - il Mercato, 1910 ca  
(Collezione Salzano)

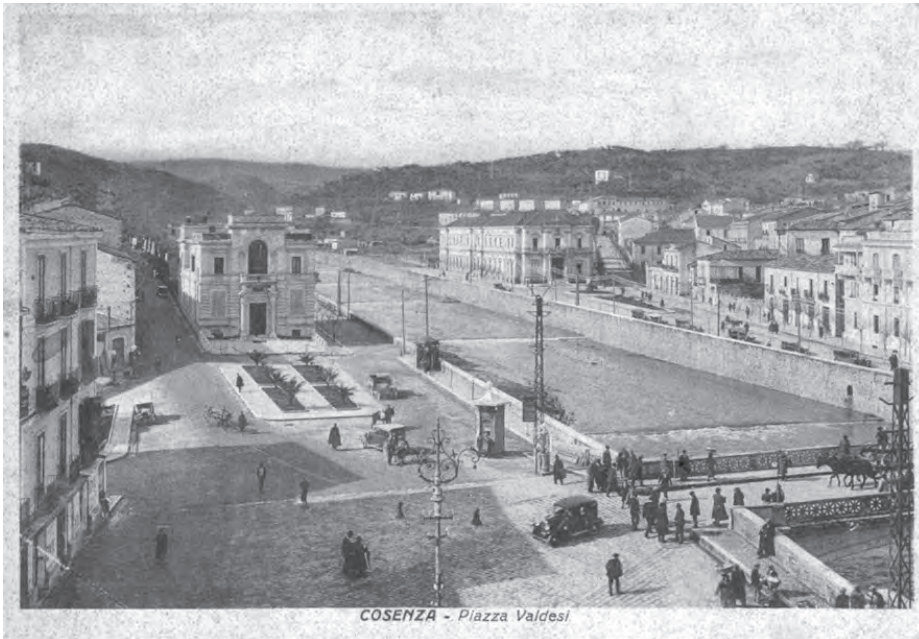


Piazza dei Valdesi, 1900 ca  
(Collezione Salzano)



Piazza dei Valdesi, 1928 (Collezione Gentile)





Piazza dei Valdesi, 1928 (Collezione Gentile)



Corso Garibaldi - Cinematografo Politeama, 1910 ca  
(Collezione Gentile)



Attraversamento acquedotto fiume Busento,  
1932 (Collezione Salzano)



Piazza dei Valdese e fiume Busento, 1935 ca  
(Collezione Salzano)





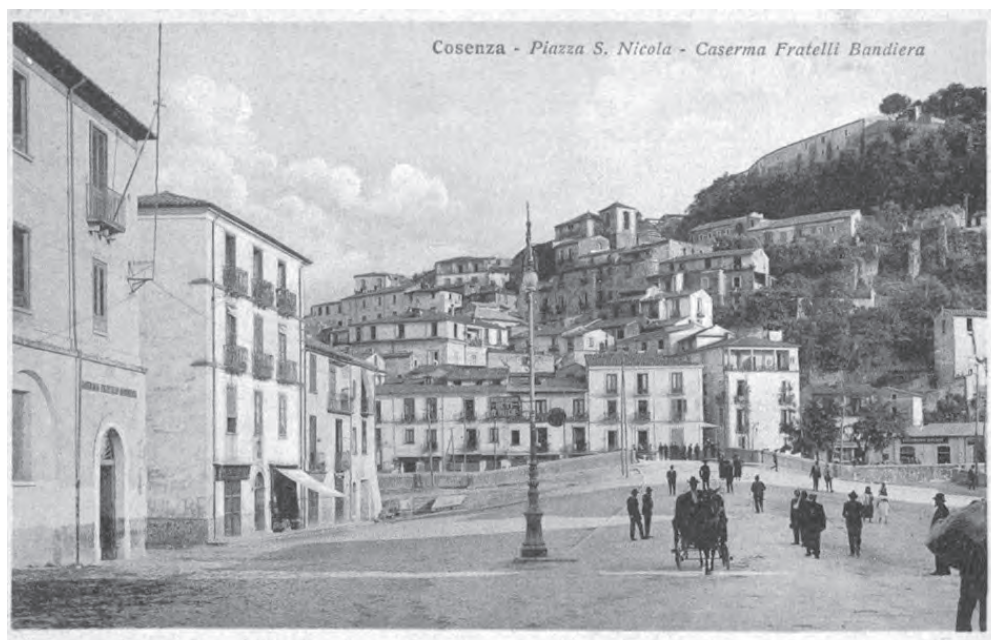
Piazza dei Valdese e fiume Busento, 1948  
(Collezione Salzano)



Piazza Tommaso Campanella - Chiesa di San Nicola,  
1930 ca (Collezione Gentile)



Piazza Tommaso Campanella - San Domenico, 1930 ca  
(Collezione Gentile)



Piazza Tommaso Campanella, 1915 ca  
(Collezione Gentile)





COSENZA - Piazza Tommaso Campanella

Piazza Tommaso Campanella - Chiesa di San Nicola,  
1930 ca (Collezione Gentile)



Piazza Tommaso Campanella, 1920 ca  
(Collezione Gentile)

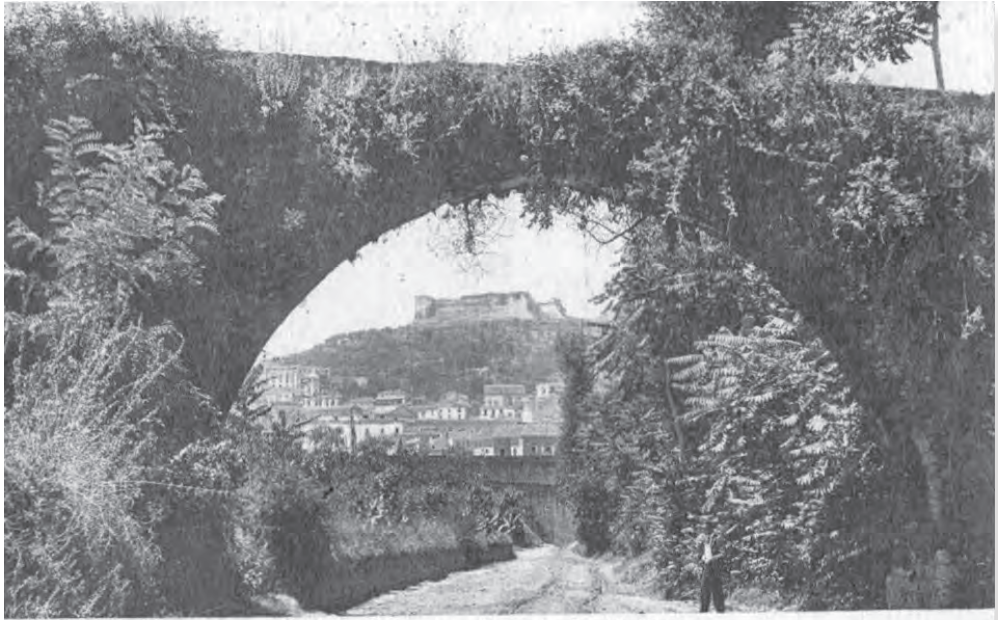


Piazza Tommaso Campanella - casa Rossi, 1900 ca  
(Collezione Gentile)



Piazza Tommaso Campanella - San Domenico e  
Caserma Fratelli Bandiera, 1915 ca (Collezione Gentile)





COSENZA - Antico Acquedotto sul vallone di Rovito

Vallone di Rovito - Antico acquedotto, 1910 ca  
(Collezione Gentile)



Cosenza - Vallone Rovito - Tomba dei Fratelli Bandiera

Vallone di Rovito - Monumento ai fratelli Bandiera, 1910 ca  
(Collezione Gentile)





Cosenza - Nuovo rione Triglio (Paparelle)

Rione Paparelle - Palazzo Salfi, 1920 ca  
(Collezione Gentile)



Rione Paparelle - Villa Rendano, 1930 ca  
(Collezione Gentile)



Lungo Crati, 1920 ca (Collezione Gentile)



Palazzo delle Poste, 1928 (Collezione Gentile)





Piazza Crispi, 1928 (Collezione Gentile)



Piazza Crispi, 1935 (Collezione Salzano)





COSENZA. — Panorama

Panorama del Pancrazio, 1900 ca (Collezione Gentile)



Ponte dei Pignatari sul Crati, 1915 ca  
(Collezione Cavalcanti)



Ponte ferroviario sul Crati - Ponte San Francesco, 1900 ca  
(Collezione Gentile)

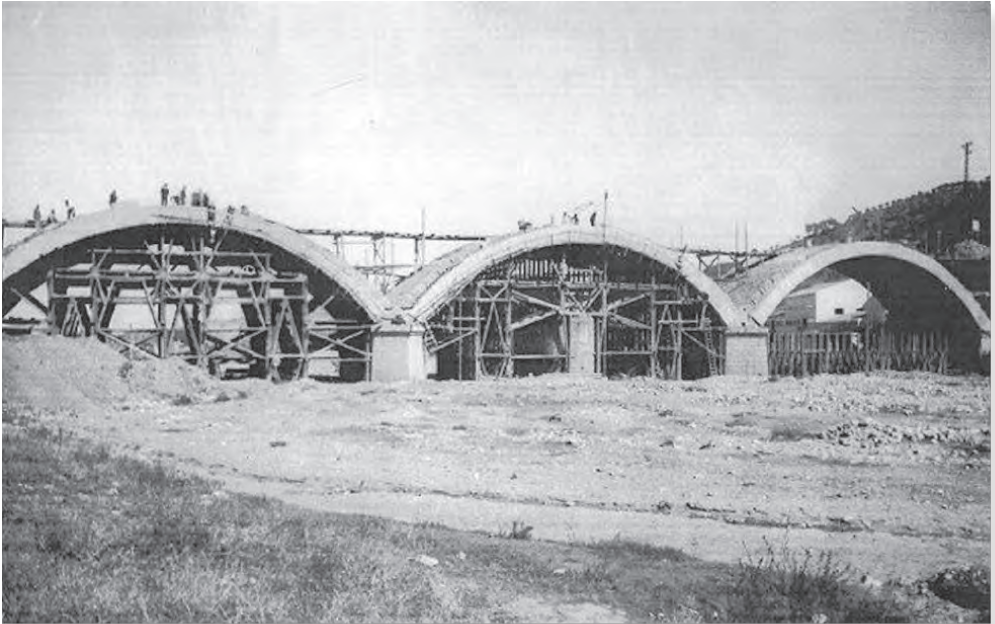


Ponte Alarico - Ponte ferroviario - Ponte San Francesco,  
1930 ca (Collezione Gentile)





Ponte Alarico, 1930 ca (Collezione Gentile)



Nuovo Ponte Alarico in costruzione, 1947  
(Collezione Salzano)





Veduta dal Ponte San Domenico, 1935  
(Collezione Cavalcanti)



Ponte San Domenico, 1910 ca  
(Collezione Salzano)

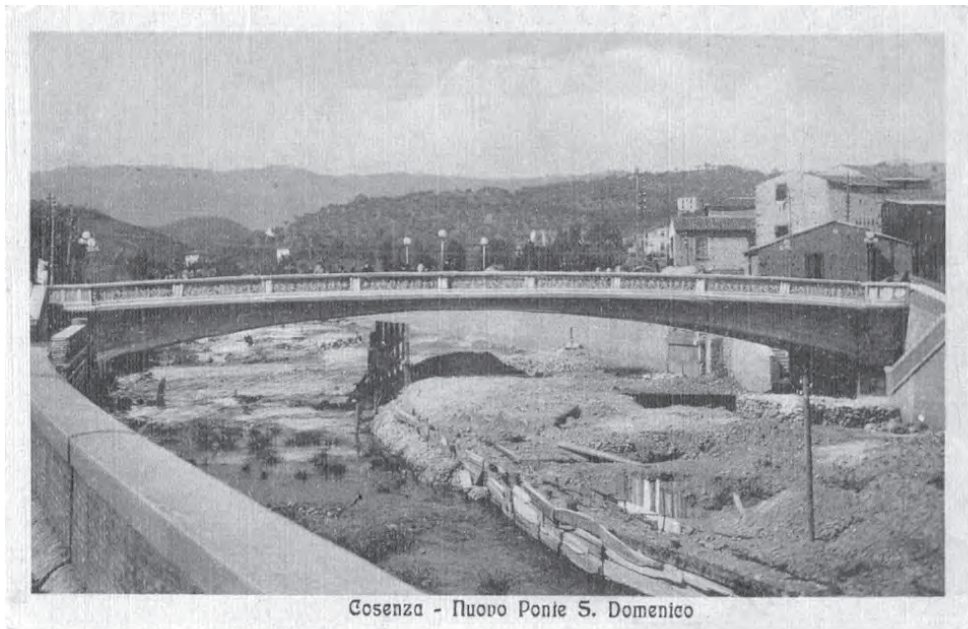


Ponte San Domenico, 1910 ca (Collezione Salzano)

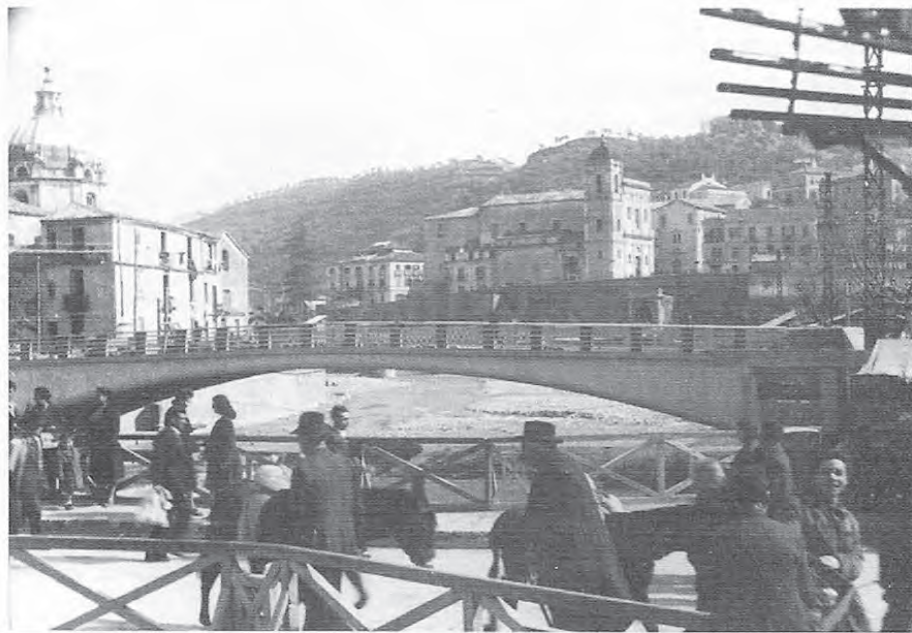


Ponte San Domenico in costruzione, 1913  
(Collezione Gentile)





Nuovo Ponte San Domenico, 1914 (Collezione Gentile)



Ponte provvisorio e nuovo ponte Mario Martire, 1947  
(Collezione Salzano)





Panorama dal Corso Vittorio Emanuele, 1920 ca  
(Collezione Gentile)



Panorama dal Colle Vetere, 1900  
(Collezione Cavalcanti)



COSENZA - Panorama

Panorama Colle Pancrazio, 1925 ca  
(Collezione Gentile)



Cosenza - Vista da Piazza Valdesi

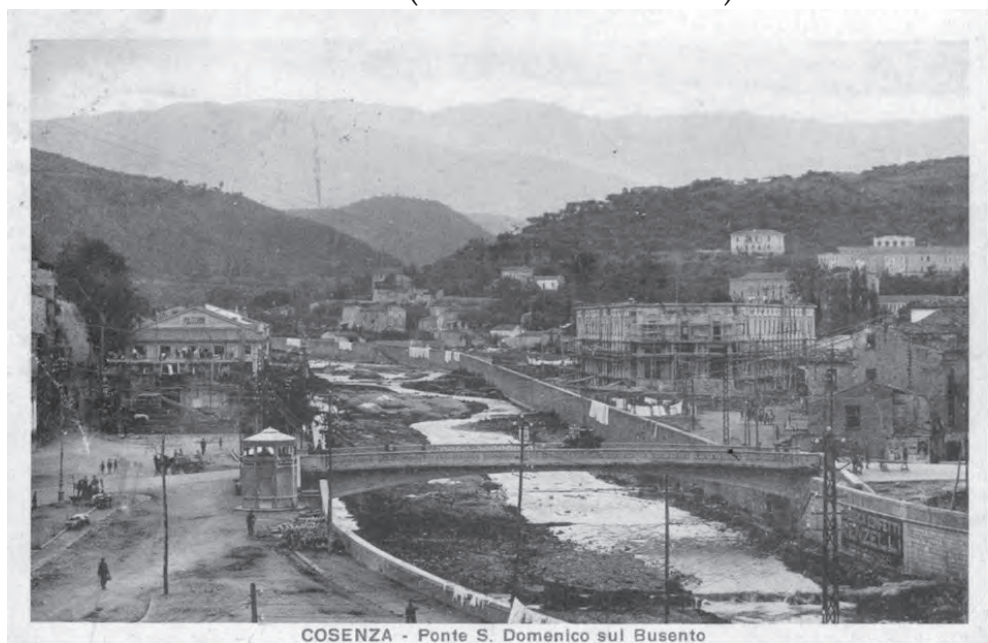
Piazza dei Valdesi e Ponte San Domenico, 1930 ca  
(Collezione Gentile)





COSENZA - Ponte sul Crati e Piazza Tommaso Campanella

Ponte San Domenico e Piazza Tommaso Campanella,  
1930 ca (Collezione Gentile)



COSENZA - Ponte S. Domenico sul Busento

Ponte San Domenico, 1925 (Collezione Gentile)





COSENZA - Confluenza del Crati col Busento

Confluenza del Busento con il Crati, 1930 ca  
(Collezione Gentile)



Cosenza - Panorama

Panorama dal Colle Triglio, 1910 ca (Collezione Gentile)



Antico Ponte Maggiore, 1910 ca (Collezione Cavalcanti)

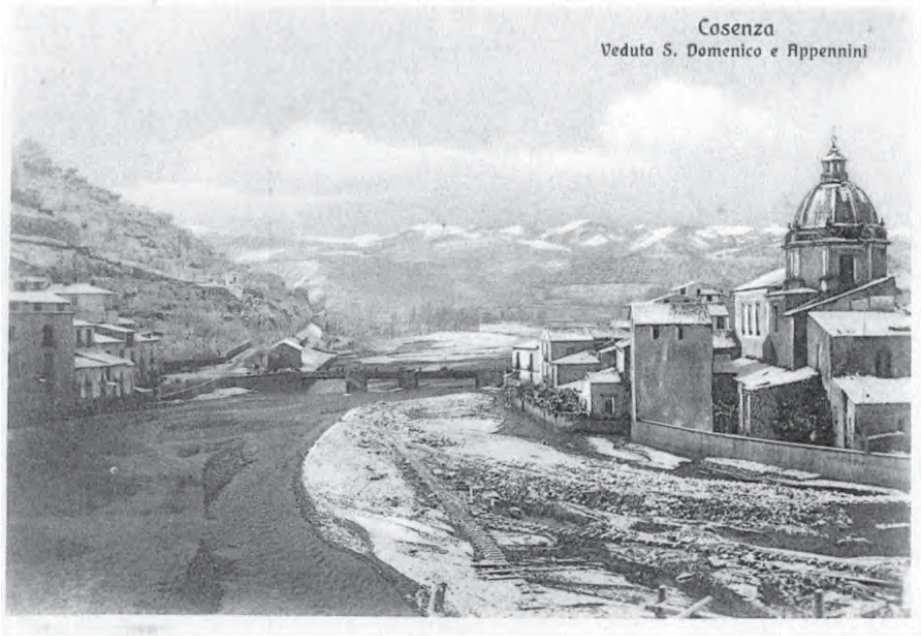


Ponte San Francesco, 1915 ca (collezione Gentile)





Ponte San Francesco, 1915 ca (Collezione Salzano)



Busento e San Domenico, 1900 ca (Collezione Gentile)





Fiume Busento, 1920 ca (Collezione Gentile)



Lungo Crati e Ponte San Francesco, 1920 ca  
(Collezione Gentile)



Corso Plebiscito e Chiesa di San Francesco di Paola, 1915 ca  
(Collezione Gentile)



Lungo Crati - vista dallo Spirito Santo, 1910 ca  
(Collezione Salzano)





Corso Plebiscito e Chiesa di San Francesco di Paola, 1915 ca  
(Collezione Gentile)



Corso Plebiscito e Chiesa di San Francesco di Paola, 1930 ca  
(Collezione Gentile)





Salita Tribunali, 1915 ca (Collezione Cavalcanti)



Chiesa di Santa Maria della Sanità, 1915 ca  
(Collezione Cavalcanti)



Cosenza Casali, 1910 ca (Collezione Gentile)



Cosenza Casali - Casa Operaia, 1920 ca (Collezione Gentile)





Panorama con Palazzo delle Poste,  
1927 (Collezione Gentile)



Palazzo di Giustizia, 1920 ca (Collezione Gentile)





Palazzo di Giustizia, 1930 ca (Collezione Gentile)



COSENZA - Corso Umberto I - Caffè Renzelli

Corso Umberto I - Caffè Renzelli, 1930 ca  
(Collezione Gentile)



Largo del Carmine - Ospedale Civile, 1905 ca  
(Collezione Gentile)



Largo del Carmine - Ospedale Civile, 1925 ca  
(Collezione Gentile)





Corso Mazzini incrocio Viale Trieste, 1925 ca  
(Collezione Gentile)



Via Trento - Banca di Calabria, 1925 ca (Collezione Gentile)





Via Trento - Banca di Calabria, 1925 ca  
(Collezione Gentile)



Via Rivocati (allora Bonaventura Zumbini), 1920 ca  
(Collezione Salzano)



Stazione Ferroviaria, 1910 ca (Collezione Gentile)



Piazza Ferrovia, 1935 ca (Collezione Gentile)





Piazza Ferrovia - Albergo Excelsior, 1930 ca  
(Collezione Gentile)



Via Sertorio Quattromani da Piazza Ferrovia, 1932  
(Foto De Maria/Cavalcanti - Collezione Salzano)





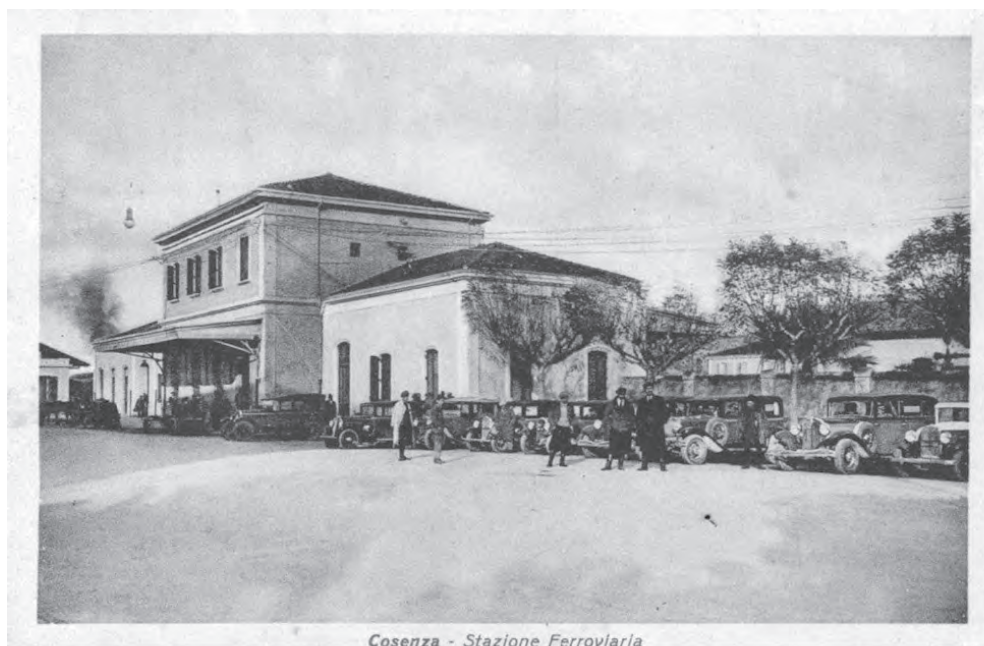
Stazione ferroviaria, 1932  
(Foto De Maria/Cavalcanti - Collezione Salzano)



Piazza Ferrovia - Albergo Excelsior, 1930 ca  
(Collezione Gentile)



Stazione ferroviaria, 1920 ca (Collezione Gentile)



Stazione ferroviaria - Piazzale con le auto a noleggio,  
1935 ca (Collezione Gentile)





Stazione ferroviaria lato treni, 1930 ca  
(Collezione Gentile)



Stazione ferroviaria lato treni, 1930 ca  
(Collezione Gentile)





Via XXIV Maggio, 1940 ca  
(Collezione Salzano)



Carmine e Stazione Ferroviaria, 1910 ca  
(Collezione Gentile)



Carmine e Caserma Regi Carabinieri, 1900  
(Collezione Gentile)



Carmine e Caserma Regi Carabinieri, 1920  
(Collezione Gentile)



Carmine e Ospedale Civile, 1920 ca  
(Collezione Salzano)



Carmine e Piazza Stazione, 1930 ca  
(Collezione Gentile)





Carmine e Ospedale Civile, 1930 ca (Collezione Gentile)



Piazza del Carmine (allora Piazza XX Settembre), 1940 ca  
(Collezione Gentile)



Viale dei Platani (attuale Corso Umberto I), 1900 ca  
(Collezione Gentile)



Banca d'Italia, 1920 ca (Collezione Gentile)





Banca d'Italia, 1920 ca (Collezione Gentile)



Piazza del Littorio (attuale Piazza Vittoria), 1932  
(Foto De Maria/Cavalcanti, Collezione Gentile)





Piazza Littorio (attuale Piazza Vittoria), 1932  
(Collezione Salzano)



Banca d'Italia, 1935 ca (Collezione Gentile)



Banca d'Italia, 1915 ca (Collezione Gentile)



Piazza Littorio (attuale Piazza Vittoria), 1932  
(Collezione Gentile)



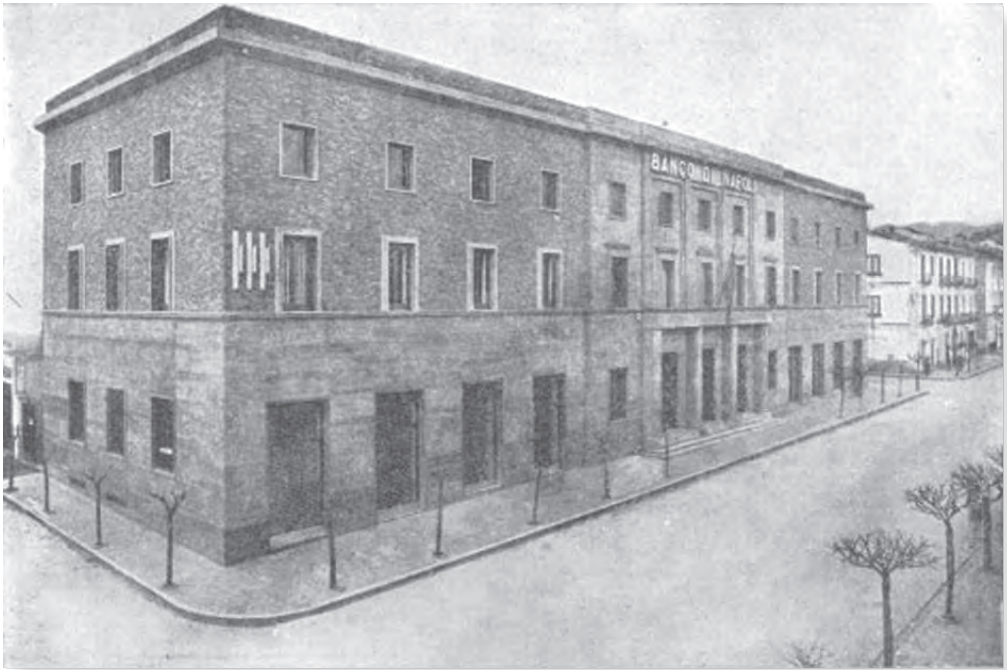


Piazza Littorio (attuale Piazza Vittoria), 1932  
(Collezione Gentile)

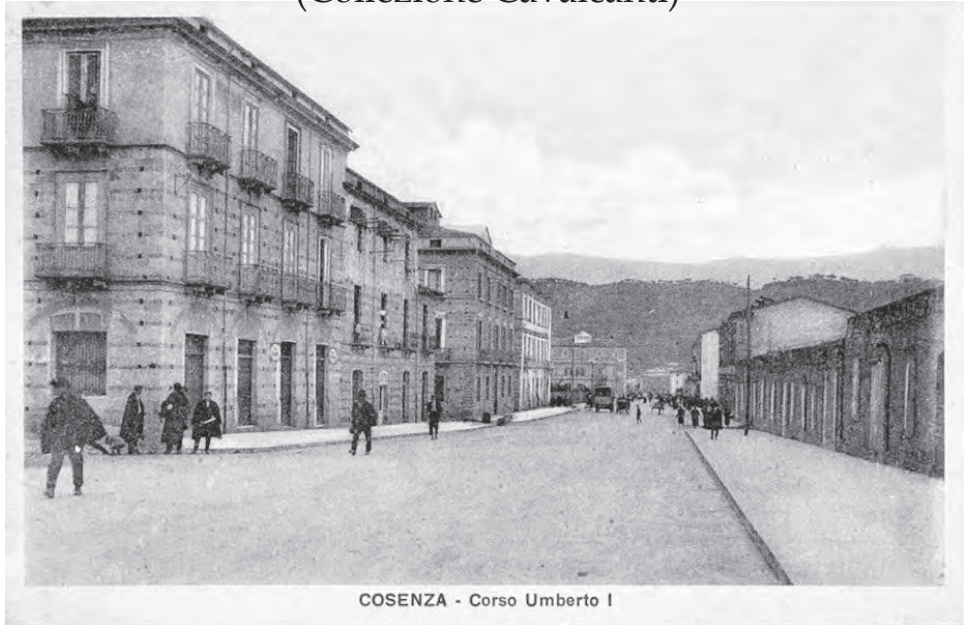


Piazza Littorio (attuale Piazza Vittoria), 1936  
(Collezione Gentile)





Corso Umberto I - Banco di Napoli, 1942  
(Collezione Cavalcanti)



Corso Umberto I - Banco di Napoli, 1930 ca  
(Collezione Gentile)



Corso Umberto I - Banco di Napoli, 1935 ca  
(Collezione Gentile)



Palazzo G.I.L. in costruzione (attuale Cinema Italia), 1934  
(Collezione Salzano)

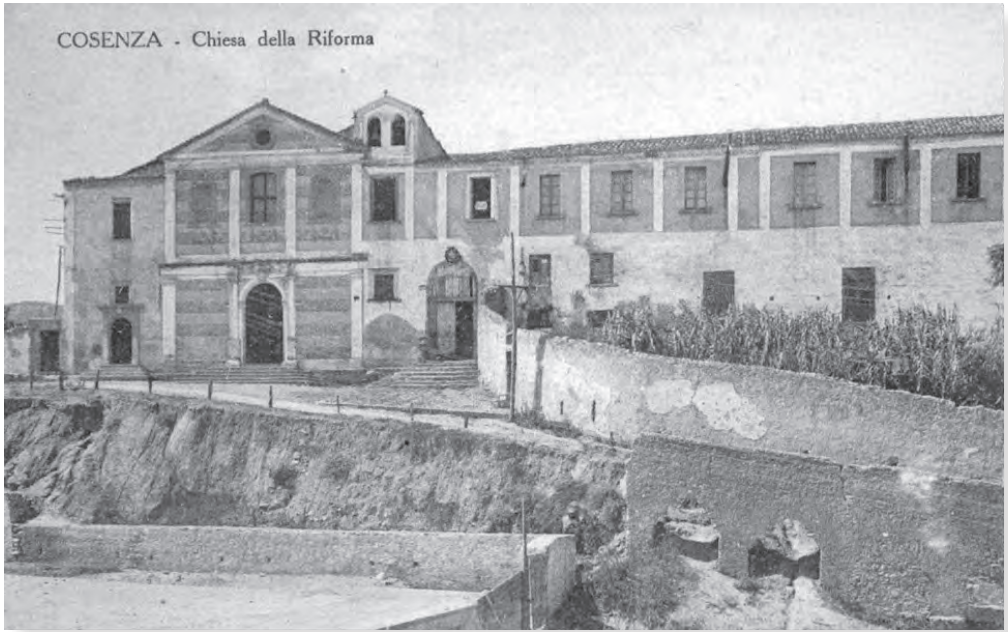




Palazzo G.I.L. (attuale Cinema Italia), 1935  
(Collezione Cavalcanti)



Casa Littoria Michele Bianchi, 1934  
(Collezione Cavalcanti)



Chiesa della Riforma, 1910 ca (Collezione Gentile)



Chiesa della Riforma, 1947  
(Collezione Cavalcanti)





COSENZA - Via dei Balilla - Edificio delle Scuole Elementari

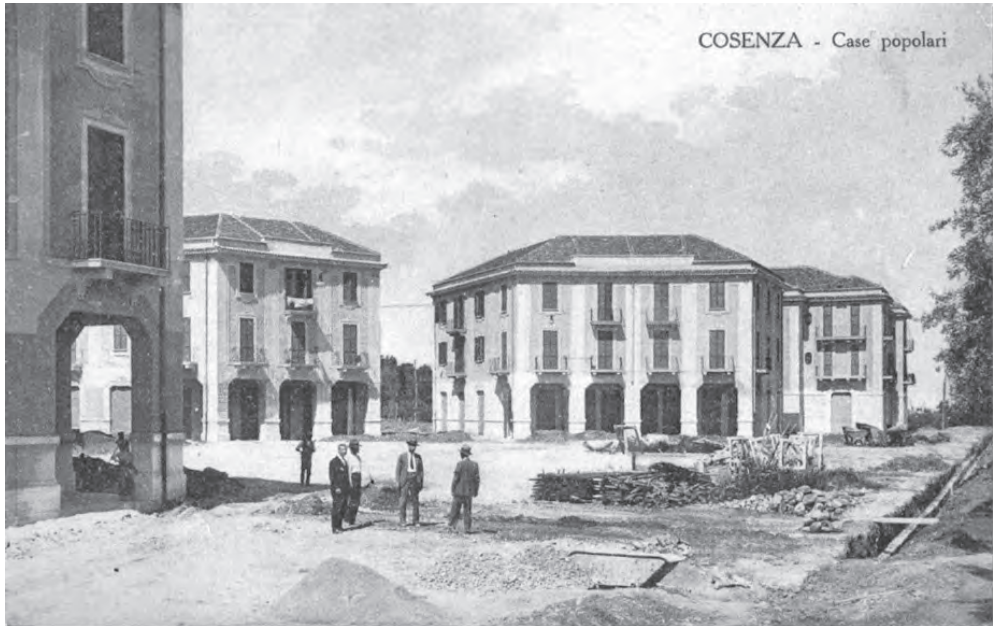
Via Milelli (allora via del Balilla)  
Edificio Scuole Elementari, 1930 ca (Collezione Gentile)



Via Milelli (allora via del Balilla)  
Edificio Scuole Elementari, 1934 (Collezione Salzano)



Rione Michele Bianchi, 1930 ca (Collezione Gentile)



Rione Michele Bianchi, 1930 ca (Collezione Gentile)

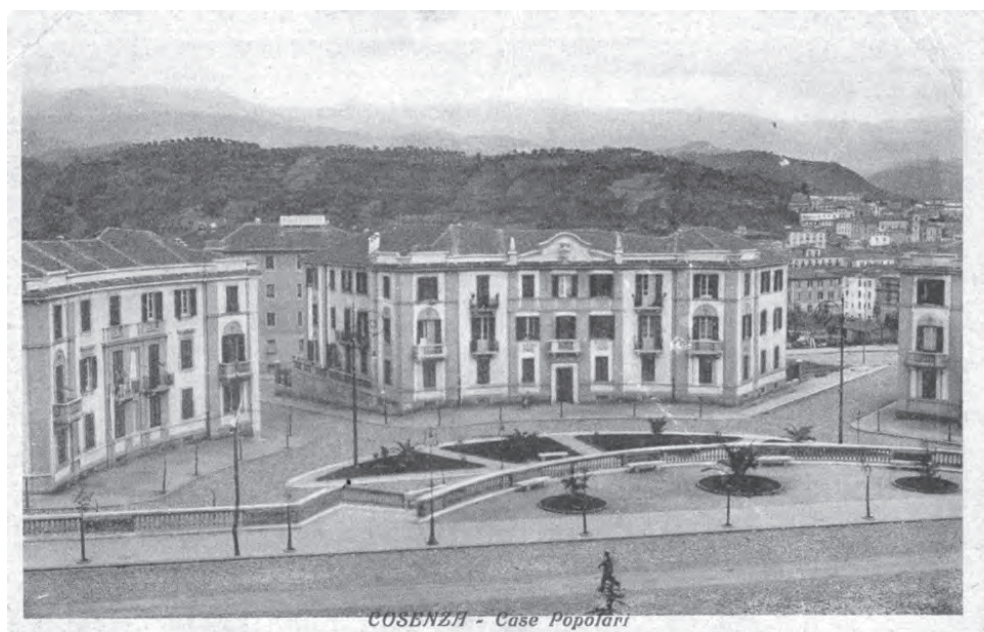




Rione Michele Bianchi, 1930 ca (Collezione Gentile)



Rione Michele Bianchi, 1930 ca (Collezione Gentile)



Rione Michele Bianchi, 1930 ca (Collezione Gentile)



Rione Michele Bianchi, 1930 ca (Collezione Salzano)





Rione Michele Bianchi, 1935 ca (Collezione Gentile)



Rione Michele Bianchi, 1930 ca (Collezione Gentile)



Rione Michele Bianchi, 1930 ca (Collezione Gentile)



Panorama Cosenza Nuova dal Merone, 1935  
(Collezione Cavalcanti)





Corso Mazzini, 1910 ca (Collezione Gentile)



Corso Mazzini, 1925 ca (Collezione Gentile)



Corso Mazzini, 1930 ca (Collezione Gentile)



Corso Mazzini, 1920 ca (Collezione Gentile)





COSENZA - Corso Mazzini

Corso Mazzini, 1920 ca (Collezione Gentile)



Corso Mazzini, 1930 (Collezione Salzano)



Corso Mazzini, 1950 (Collezione Gentile)



Corso Mazzini, 1935 ca (Collezione Gentile)





Corso Mazzini, 1930 ca (Collezione Salzano)



Palazzo Degli Uffici, 1937 (Collezione Salzano)



Palazzo Degli Uffici, 1937 (Collezione Salzano)



Viale Trieste, 1930 ca (Collezione Gentile)





Viale Trieste, 1930 ca (Collezione Gentile)



Viale Trieste, 1935 ca (Collezione Gentile)



Viale Trieste, 1930 ca (Collezione Gentile)



Viale Trieste, 1930 ca (Collezione Gentile)





Viale Trieste, 1930 ca (Collezione Gentile)



Via Piave, 1925 ca (Collezione Gentile)



Via Piave, 1937 (Collezione Salzano)



Via Piave, 1930 ca (Collezione Gentile)

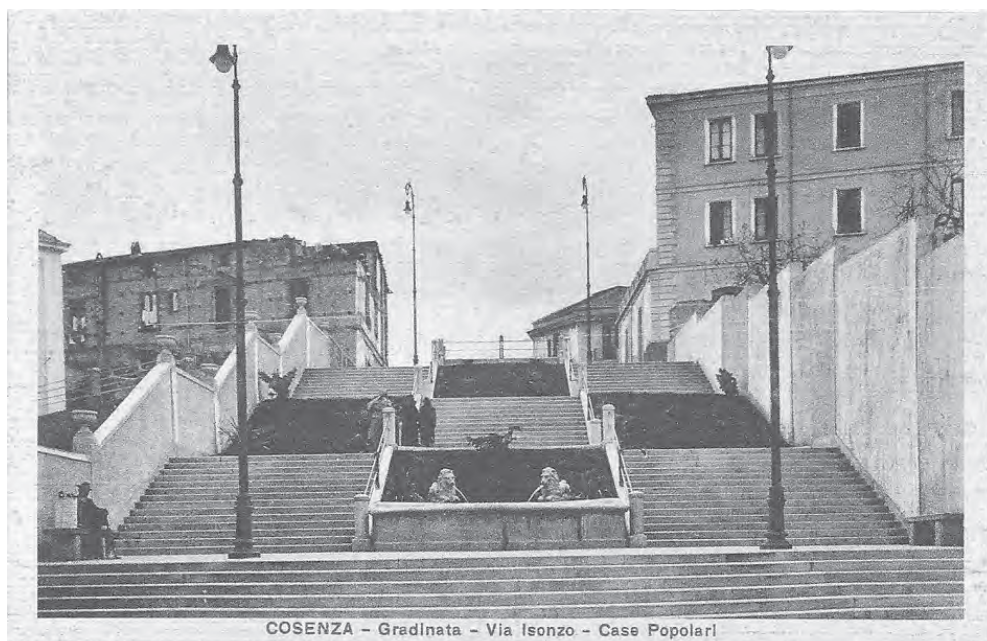


Via Galliano, 1930 ca (Collezione Salzano)



Via Piave, 1930 ca (Collezione Gentile)





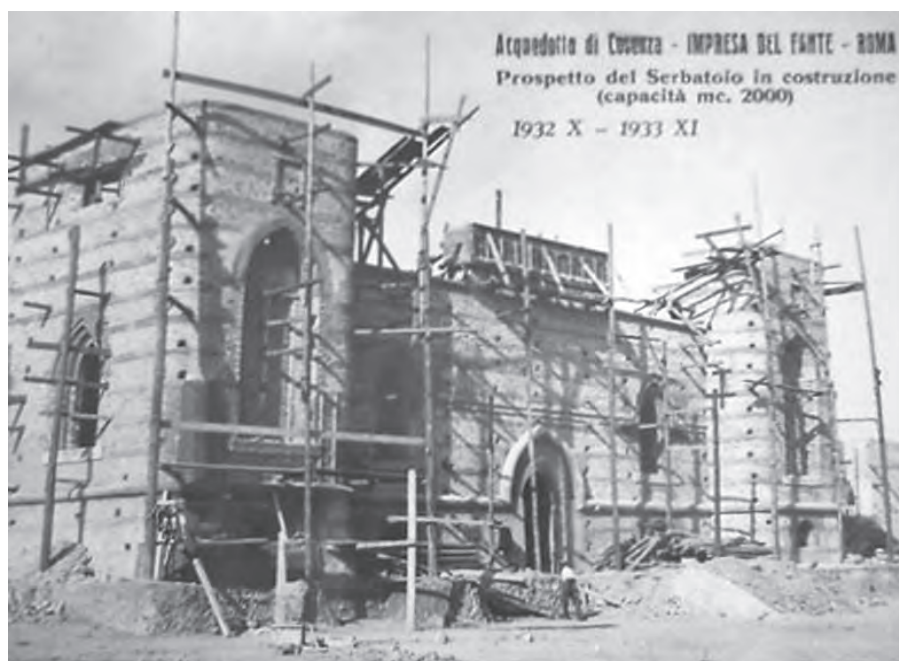
Via Isonzo - Scalinata dei due Leoni, 1930  
(Collezione Salzano)



Via Alimena - Palazzo delle Corporazioni, 1934  
(Collezione Salzano)

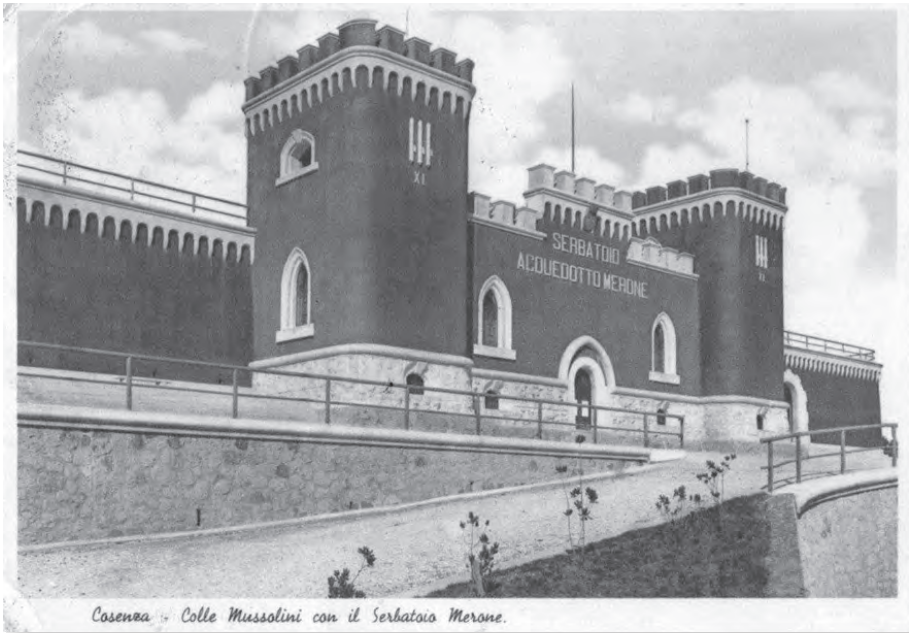


Via Alimena - Palazzo delle Corporazioni, 1936  
(Collezione Gentile)

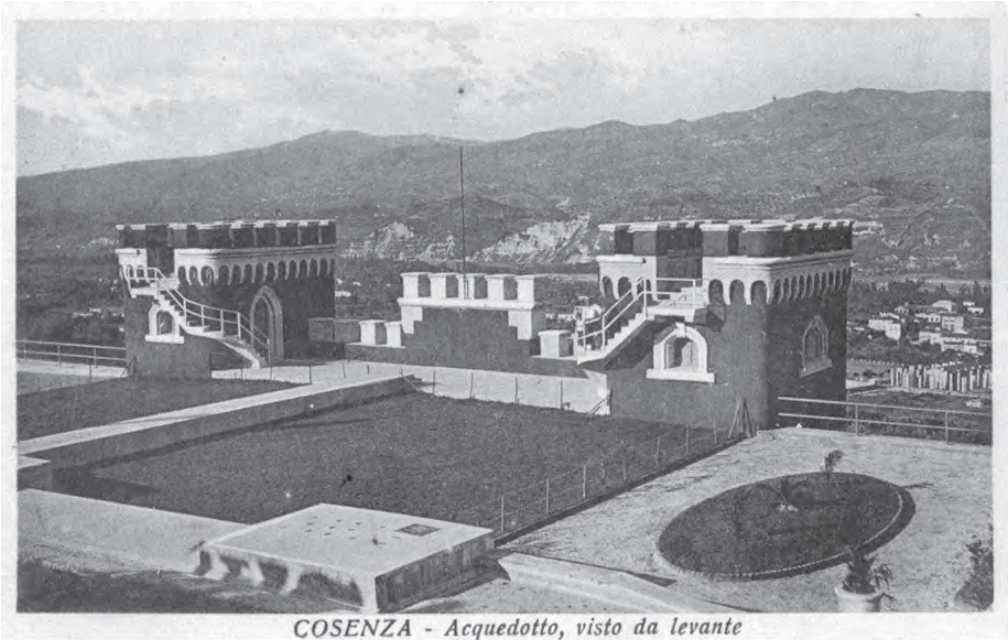


Serbatoio Acquedotto del Merone, 1932  
(Archivio Cavalcanti)





Serbatoio Acquedotto del Merone, 1933  
(Collezione Gentile)



Serbatoio Acquedotto del Merone, 1933  
(Collezione Gentile)





Panorama da Via Petrarca, 1920 ca (Collezione Gentile)



Il Castello visto da Lungo Crati, 1920 ca  
(Collezione Gentile)



Panorama del Triglio, 1925 ca (Collezione Gentile)



Panorama Rivocati e Case Ferrovieri, 1920 ca  
(Collezione Gentile)





*Cosenza - Panorama - Castello degli Svevi.*

Panorama da Colle Triglio, 1910 ca (Collezione Gentile)



Panorama - La Motta con Convento Cappuccinelle,  
1906 (Collezione Salzano)